

CAP EMPLOYÉ DE COMMERCE MULTI- SPECIALITÉS

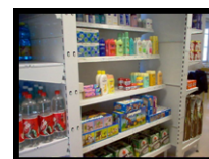
**DURÉE : 2 ANS
APRÈS LA
CLASSE DE
TROISIÈME**



Ce diplôme s'inscrit dans un parcours de formation aux métiers du commerce de détail ou de rayons spécialisés des grandes surfaces : employé de grande surface, employé libre-service, employé de rayon, caissière ...

Au lycée Montciel, les élèves travaillent grandeur nature grâce à un équipement de qualité : magasin pédagogique pour l'application des techniques d'étalage et de tenue de caisse..., outils bureautiques performants...

**PÉRIODES DE
FORMATION EN
ENTREPRISE :
16 SEMAINES
SUR LES 2
ANNÉES**



**LE LYCÉE MONTCIEL ENTRETIENT DE VÉRITABLES
RELATIONS ÉCOLE/ENTREPRISE AVEC UNE TRENTAINE DE PARTENAIRES (hypermarché,
supermarché, supérette, grande surface spécialisée, ...)**

- Former les élèves à l'apprentissage des techniques de réception des produits, de tenue des réserves, d'approvisionnement du rayon, d'information des clients et de tenue de la caisse.
- Former à la diversité des métiers par les périodes de formation en entreprise.
- 30 heures de cours hebdomadaires dont 15 heures d'enseignement professionnel.

Poursuite d'études éventuelle :

- Bac pro commerce
- Bac pro vente représentation

LYCÉE PROFESSIONNEL MONTCIEL

1 avenue de Montciel, BP 384
39016 LONS LE SAUNIER CEDEX

tél : 03 84 85 65 00

lp.montciel.lons@ac-besancon.fr